



Transmettre... par nature.

**Centre Permanent
d'Initiatives pour
l'Environnement** CPIE Béarn
Le Kiosque
Place de la Résistance
64400 Oloron Sainte Marie

05 59 36 28 98
www.cpiebearn.fr



BÉARN

Assemblée Générale Ordinaire 2021

Bienvenue/Pla béngudo !



Transmettre... par nature.

**Centre
Permanent
d'Initiatives pour
l'Environnement** C PIE Béarn
Le Kiosque
Place de la Résistance
64400 Oloron Sainte Marie

05 59 36 28 98
www.cpiebearn.fr



BÉARN

Assemblée Générale Ordinaire

Rapport Moral



Transmettre... par nature.

Centre Permanent d'Initiatives pour l'Environnement CPIE Béarn
Le Kiosque
Place de la Résistance
64400 Oloron Sainte Marie

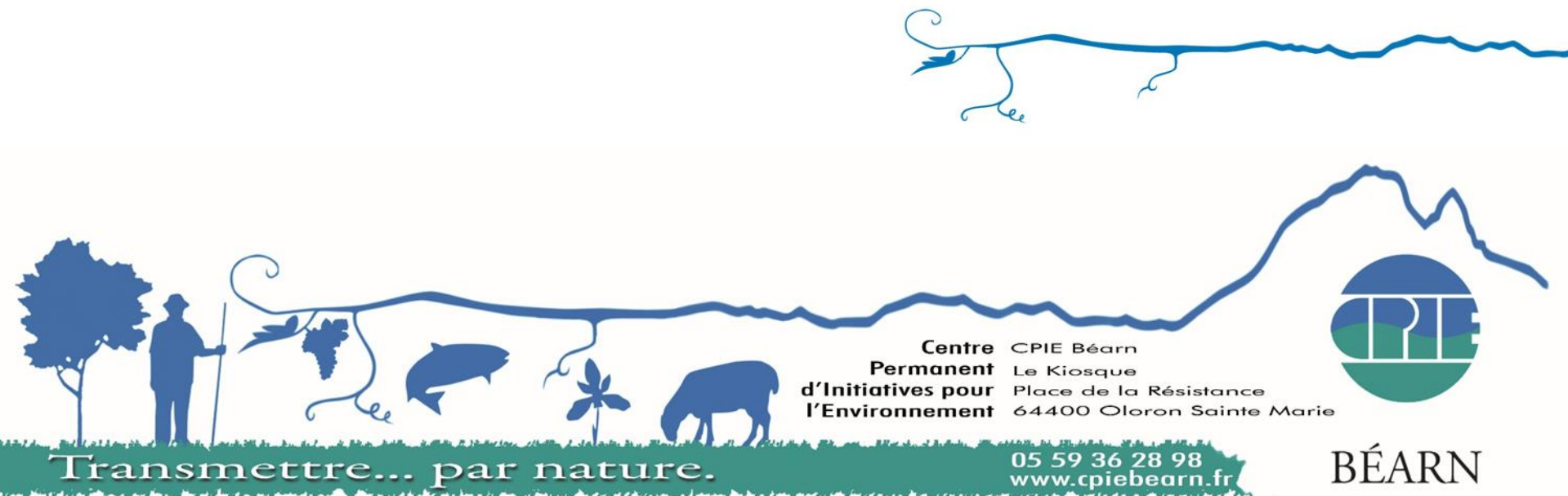
05 59 36 28 98
www.cpiebearn.fr



BÉARN

Assemblée Générale Ordinaire

Rapport Financier



Transmettre... par nature.

**Centre
Permanent
d'Initiatives pour
l'Environnement**

CPIE Béarn
Le Kiosque
Place de la Résistance
64400 Oloron Sainte Marie

05 59 36 28 98
www.cpiebearn.fr



BÉARN

Assemblée Générale Ordinaire

Rapport d'Activités



- 1 - Le CPIE Béarn, une Tête de Réseau, un Pôle Ressources
- 2 - Le CPIE Béarn, une Tête de Réseau coordonnant des actions de sensibilisation:
 - Grand public
 - Publics spécifiques
 - Scolaires
 - Clubs et séjours Nature
- 3 – Vie du Réseau:
 - DLA
 - Enquête MSE
 - Objectifs de Progrès
 - Stagiaires/PMSMP
- 4 – Prévisionnels 2021:
 - Projets
 - Budget



Un pôle ressource en Béarn

→ Pour dynamiser le réseau, et accompagner le territoire et les acteurs dans leurs actions d'éducation à l'environnement


Dynamiser le réseau par des réunions régulières, des réflexions communes et des projets co-construits pour mieux sensibiliser et accompagner le territoire. Aller vers le partage d'expériences, la formation du réseau.

→ Des réunions de CA (15/01, 13/05, 17/06, 22/07, 19/11, 24/11)

→ Des réunions de Bureau (07/09, 10/11, 04/12)

→ Assemblée Générale Ordinaire (08/07)

→ Des temps de réflexion et d'échanges autour :

- **Des Objectifs de Progrès 2021-2023** (23/01) → 
- **Des Ressources Pédagogiques** (22/09 à Hendaye) *Bénévolat Fabienne Sudriaux*
- **Des Sciences Participatives (projet OLB – accueil de 2 stagiaires en 2020 – 200 observateurs identifiés)** (13/02, 18/06, 06/10, 02/12 avec BIE et CEN NA)
- **De la « Nature Vivante »** *Coordination BMJN* (17 et 18/10) *114 participants et 8 jardins et Agro-Réseau 64* (12/09 à Boumourt) avec Curieux de Nature, *7 participants*
- **Du Carnet de Découvertes** (12/02)

Validés en Juillet 2020 par la Commission des Labels UNCPIE

Soutenu par :



Un Pôle Ressources en Béarn... et en images...



Les bénévoles Carnet au travail...



Bienvenue dans mon Jardin au Naturel



Sortie Agro-Réseau 64





Animations avec le groupe de Citoyens de Lasseube

Un pôle ressource en Béarn

→ Pour dynamiser le réseau et accompagner le territoire et les acteurs dans leurs actions d'éducation à l'environnement

Accompagner les acteurs :

→ *Conseil, expertise, mise en relation, formation, aide ou participation à la mise en place de projet ... en lien avec l'environnement*

- **Commune de Lasseube:** Accompagnement d'un groupe de citoyens. 3 journées consacrées à l'approche des problématiques locales liées à la Biodiversité (En 2021 (Reports de 2020) 13/02 à Arudy/Lasseube, 14/03 à Lasseube, 03/04 à Castet. 6 personnes).

- **Communauté de Communes du Nord Est Béarn:** Scolaires, Publics Spécifiques, Grand public, CLS.

- **Communauté de Communes Lacq-Orthez:** programme d'animations annulé avec la médiathèque mais aides maintenues.

- **ALSH Navarrenx:** 1,5 journées consacrées à la découverte du milieu montagnard à Bioux-Artigues (22 et 23/07)

- **Commune de Pau et MJC Berlioz:** consultation réhabilitation d'une parcelle laissée en friche (24/04/21 (Report de 2020) 17 participants)

- **CCHB:** CLS, PCAET

Soutenu par :



VoTRE PARTENAIRE



Un Pôle Ressource en Béarn

Diffusion des outils d'éducation à l'environnement, permettant à d'autres acteurs de devenir relais de sensibilisation

→ Quelques prêts en 2020: *Malle enquête Desmantifique*, *Exposition « Desman au fil de l'Eau »*, *Maquette/Jeu « Trame Verte et Bleue »*, *Silhouettes Rapaces...*

Information des béarnais et des acteurs par l'envoi de lettres d'informations mensuelles, la mise à jour d'un site internet « ressource », l'envoi de plaquettes et supports d'informations au nom du réseau. Participation au Forum des associations de la Ville d'Oloron Sainte-Marie.

→ 1500 personnes touchées par la lettre d'informations en moyenne

Projet « **Sentiers d'Espèces** »

→ Poursuite du travail sur la réalisation de panneaux d'information

Participation aux réseaux départementaux, régionaux, pyrénéens, au nom du réseau:

- **Réseau Education Pyrénées Vivantes (REPV)**: Participation aux réunions de travail sur la vulgarisation du rapport sur le Changement Climatique à l'échelle du Massif, et à la journée de Réseau le 24/11
- **UNCPIE**: Participation au Congrès national, journées techniques, formations, Objectifs de progrès.
- **URCPIE**: participation aux CA, à l'AG, aux temps d'échanges.

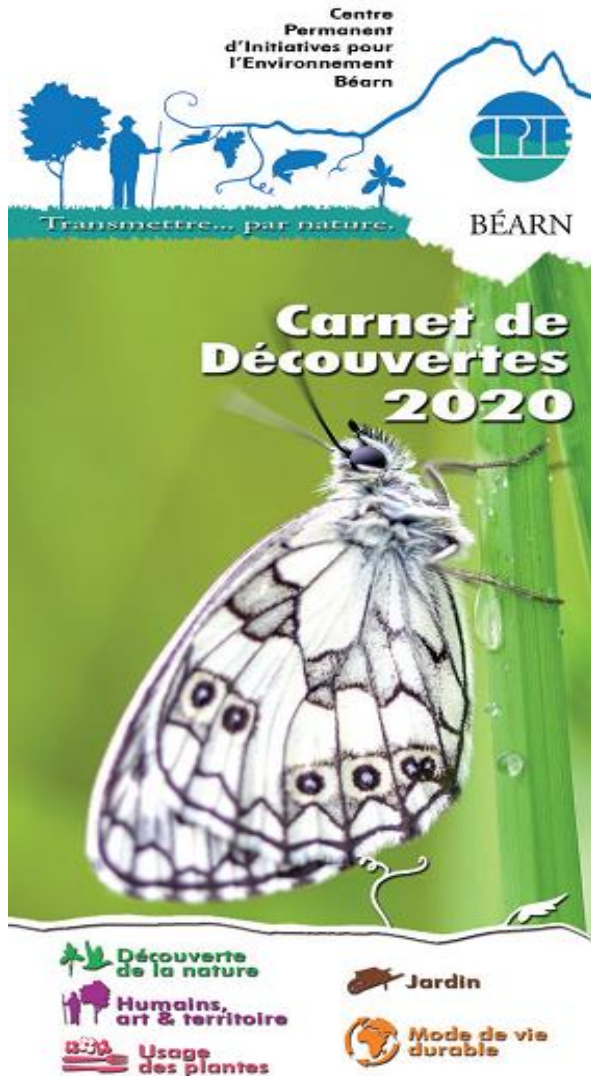
→ Principales actions reconduites en 2021

Soutenu par :



VoTRE PARTENAIRE

Le carnet de découvertes



n°33 Histoire du patrimoine ferroviaire transpyrénéen



n°22 La nature près de chez vous



n°35 brebis, bergers, estives



n°9 Osier vivant



n°7 le printemps au potager



Le carnet de découvertes

→ Pour **sensibiliser** le grand public aux richesses naturelles de notre territoire

2020, c'est...

- 29 sorties découverte de la nature 366 participants
- 13 sorties humains, art et territoire 160 participants
- 5 sorties usages des plantes 79 participants
- 6 sorties jardin 103 participants
- 8 sorties modes de vie durable 95 participants
- 5 « RDV Nature du 64 » 103 participants



Au total :
66 animations et 906 participants
54 partenaires sur l'ensemble du Béarn

Soutenu par :



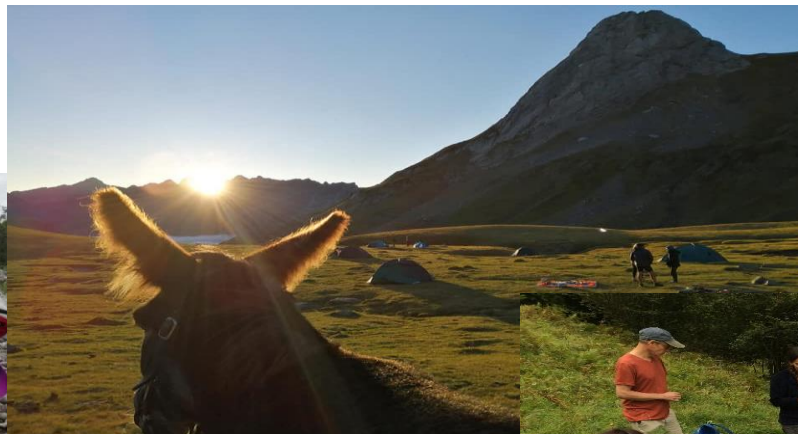
2. Le CPIE Béarn – tête de réseau : sensibilisation ZOOM sur 1 programme du Carnet

→ Des projets pour et avec les territoires

5 « RDV Nature du 64 » en Béarn – 17 en tout dans le 64 en 2020

Animations grand public

« La rivière aux saumons » à Mirepeix
et Baudreix le 25/07/2020



« Bivouac aux sommets »
Au col du Pourtalet
les 22 et 23/08/2020

Les RDV Nature du 64



« Paysages V: Les
Vallons du Vic-
Bilh » au Nord Est
Béarn
le 16/03/2021

PAYS DE LEMBEYE

Le Département renouvelle son atlas des paysages



L'enseignant-chercheur Cyrille Marlin au contact de la population du Vic-Bilh. © A. B. P. N. S. / CPIE



« A l'affût du bouquetin »
à Accous le 5/09/2020

Soutenu par :



VoTRE
PARTENAIRE



« Les forêts ne meurent jamais » à Oloron Ste Marie le 13/03/2021

2. Le CPIE Béarn – tête de réseau : sensibilisation

Les Programmes Santé Environnement



Programme de sensibilisation à la Qualité de l'Air Intérieur:

- 5 ateliers Grand Public
- Comité TK interCPIE(s) 1,5 journées pour 3 animateurs CPIE Béarn

Soutenu par :  Agence Régionale de Santé Nouvelle-Aquitaine



Programme de prévention aux Tiques et maladies associées:

- Information et sensibilisation lors des sorties et balades Nature Tous Publics du CPIE Béarn
- Organisation d'une VisioConférence réunissant une quarantaine de spectateurs et 3 intervenants scientifiques

Animations grand public

Visioconférence

Connaître les Tiques, prévenir leur morsure, agir pour la recherche



Mardi 04 mai 2021 18h30-20h30

Au programme :
L'écologie des tiques et des agents infectieux qu'elles peuvent transmettre
Les moyens de lutte et la prévention contre les morsures de tiques
L'action citoyenne pour la recherche sur les tiques avec CITIQUE

Intervenants/animateurs :

Thomas Pollet, chargé de recherche INRAE, UMR ASTRE, CIRAD-INRAE, Campus de Baillarguet Montpellier
Jonas Durand, ingénieur Projet CITIQUE, Tous Chercheurs Nancy, INRAE, UMR 1136 IAM, Centre Grand Est-Nancy
Irene Carravieri, animatrice de réseau CITIQUE, CPIE Nancy Champenoux, Tous Chercheurs Nancy, INRAE, UMR 1136 IAM, Centre Grand Est-Nancy

Vous pourrez poser vos questions aux intervenants.

L'inscription et la participation sont gratuites.

Pour vous inscrire, merci de vous connecter à www.cpiebearn.fr et d'utiliser le formulaire dédié.
Vous recevrez un lien de connexion à la Visioconférence quelques jours avant la date.
Pour toute information, contactez le CPIE Béarn au 06 01 73 78 97 et coordination.cpiebearn@gmail.com



Organisée par le CPIE Béarn en partenariat avec l'Agence Régionale de Santé Nouvelle-Aquitaine, l'INRAE, Citique.

Programme de sensibilisation à l'Ambroisie:

- Demi-journée de formation des 2 animateurs CPIE Béarn avec la FREDON NA
- 2 journées d'animation auprès du Grand Public et Public Jeunes Hors Temps Scolaire
- Achat Malette pédagogique

Le Rallye Photos Confinement inter-CPIE(s): « Fenêtre sur le Printemps »

503 Photos en
Béarn en 3
semaines !!!



RALLYE PHOTO

1 thème / 1 jour / 1 photo

du 6 au 10 avril 2020



BÉARN



PatchWork de quelques Lauréat(e)s:



→ Principales actions reconduites en 2021

Des sorties en Béarn

→ Des sorties ponctuelles pour **découvrir, s'évader, apprendre et s'émerveiller...** à destination de la petite enfance, des ados en difficulté, des personnes hospitalisées, handicapées, en stage de citoyenneté, des personnes en difficulté sociale...

Répondre au « besoin de nature » présent chez chacun d'entre nous

Thématiques variées: cuisine sauvage, exploration sensorielle de la nature, bricolage nature, jardinage, découverte du milieu montagnard, des espèces, écocitoyenneté...

Au total:

- 186 bénéficiaires, 14 structures accompagnées, 41 demi-journées d'animation
- 7 membres du Réseau mobilisés

→ Dynamique poursuivie en 2021

Soutenu par :



VoTRE PARTENAIRE



2. Le CPIE Béarn – tête de réseau : sensibilisation

Clubs et séjours nature

Des temps d'animation en pleine nature pour les Jeunes
(Hors Clubs Nature CPIE Béarn) !

ALSH de Navarrenx: 22 et 23 juillet 2020

Randonnée au Lac d'Ayous avec découverte
de la faune et de la flore, du patrimoine local,
et des relations Homme/nature



→ Dynamique poursuivie en 2021



Les clubs nature (animations EE64 et BIÉ)

→ Pour découvrir **la nature en s'amusant** et en partageant

Une trentaine de jeunes de 6 à 12 ans qui se retrouvent les mercredis

- Le Desman à Buzy, 28 journées, 12 à 18 enfants de 6 à 12 ans
- Le Milan Noir à Oloron, 15 journées, 6 à 8 enfants de 6 à 12 ans
- **43 journées au total**



Animation du réseau des clubs nature

Rencontres entre les 2 clubs nature, **3 journées** de jeux et de découverte:

- 17/10/20 Au club Le Milan Noir à Précilhon – 16 à 18 enfants
- 17/02/21 Au plateau du Bénou– 20 enfants
- 18/02/21 Au club Le Milan Noir à Précilhon _ 15 enfants



Le club nature adultes

→ 3 sorties réalisées et travail autour de l'outil pédagogique sur l'azurée de la pulmonaire

1 sortie « salamandre », 1 sortie « rapaces nocturnes », 1 sortie « serpents, araignées, chauve-souris »

Soutenu par :





Séjours nature

14 jeunes de 11 à 15 ans découvrent la nature et le sport à l'automne ou en été

16 journées au total animées par **EE64**



33 jeunes de 7 à 12 ans et de 12 à 16 ans découvrent sur 3 séjours d'été la vie en pleine nature.

15 journées au total animées par **BIE**
(+ fiches d'activités en ligne pour remplacement du séjour d'avril)



Soutenu par :



VOTRE PARTENAIRE



L'Eco-Parlement des Jeunes en Pyrénées Atlantiques

Un Projet d'Education à l'Environnement et aux Médias

Edition 2019/2020

11 classes, 203 jeunes découvrant la thématique de la biodiversité

- Actions de proximité: suivi de la Faune sur le cours d'eau du Gabas,...
- Etude des espaces et des espèces en lien avec les « 64 fantastiques » du CD64
- Confinement: investigations à domicile, correspondance avec les élèves

Edition 2020/2021

11 classes, 278 jeunes

- Forums en visio+vidéos, organisés notamment autour des « 64 F »

Intervenants: Migradour, Made in River, Société Mycologique du Béarn, Le Conservatoire des races d'Aquitaine, Fédération de Chasse 64, Jardin verger conservatoire, Arbres et paysages 32, Conservatoire Botanique National, Santerritoire, François Esnault et Cyrille Marlin



Installation du piège à faune autour du Gabas
Ecole de Sedzère



Observation de traces et indices autour du Gabas
Ecole de Sedzère



Sensibilisation à la continuité écologique autour d'un jeu trame verte et bleue
LEGTA Pau-Montardon

Soutenu par :

Soutien financier et accompagnement technique



Coordination générale, animation



Suivi pédagogique



L'Eco-Parlement des Jeunes en Pyrénées Atlantiques



Retrouvez les journaux de l'EPJ sur le site du CPIE Béarn :
<https://www.cpiebearn.fr/scolaires/eco-parlement-des-jeunes>



La Cistude d'Europe et ses voisins (Lac de la Tuilerie) *Ecole Paul*

Constant (Gan)

Cycle d'animations : 5 séances - 1 classe de CM2, 27 élèves

J'expérimente avec la nature, pour la nature et l'environnement

Ecole de Serres-Morlaas

Cycle d'animations : 4 ½ journées - 2 classes, 48 élèves

A la rencontre d'une Espèce 64 5 *Etablissements du Haut-Béarn*

(Ecrevisse à pattes blanches, Bouquetin Ibérique, Vipère de Seoane, Saumon Atlantique)

Cycle d'animations : 20 séances - 5 classes, 103 élèves

Eau et paysages *Collège de Pontacq*

Cycle d'animation: 3 journées - 1 classe de 4ème

Randonnée découverte du milieu montagnard/ Agroécologie

Lycée de Montardon

Cycle d'animation: 1 journée - 1 classe de terminale STAV2, 22 élèves





Nord·Est·Béarn
communauté de communes

Programme d'animations « pelouses sèches et zones humides »

5 classes de maternelles et de primaires, 140 enfants

Zone humide sur le site de Ger: « Une mosaïque d'écosystèmes, une biodiversité à protéger »

Pelouse sèche sur le site de Lespielle: « Approche sensible et sensorielle de la nature »

(2 sorties rapatriées en classe pour cause de mauvais temps)



→ Re conduite pour 2021

Les PEAC - projets collèges soutenus par le Conseil Départemental 64

6 collèges, 32 classes, 870 élèves concernés

Thématiques: Alimentation, Biodiversité, Développement durable, Changement climatique

Intervenants: Aurélie Mazéris, Patrick Laporte, Violette Olympie, Marie Baudoin, Didier Cadiran



→ Principales actions reconduites en 2021



Dispositif Local d'Accompagnement 2020-2021

(Accompagnement: Ethik'Up-Jérémy AUTHIER)



12 séquences de travail distinctes (salariés-CA) - 38 heures (6,5 jours) directes d'animation de travail

But de l'accompagnement du CPIE Béarn: réinterroger son modèle de fonctionnement et sa structuration

Objectifs de l'accompagnement:

- Formaliser le projet associatif, œuvrer à une composition claire de la gouvernance, travailler sur l'objet et la composition du CA.
- Organisation interne, sécuriser l'emploi au sein de la structure par une répartition claire des missions des salarié-es.



Le CPIE BEARN et son réseau EN 2019 c'est :



49 structures
intervenantes

à l'année pour le
compte du CPIE dont 27
associations locales
différentes et 21
indépendants



472 Jours
d'interventions
soit environ 3776
heures de
sensibilisation et
d'animation



Dont 337 jours
assurés par des
associations locales
(79% des interventions) pour
le compte du CPIE



189 114 € de
financements
des projets (appels à
projets + subventions)
dont 182 414 € de
financements publics



154 390 € (82% des
financements)
Consacrés aux membres du
réseau participant d'une dynamique
économique locale (110 751 € consacrés
aux associations intervenantes et 43 000 € à
des intervenant-es indépendant-es)



Au Cœur du Projet Associatif du C.P.I.E Béarn

Notre RAISON D'ÊTRE/ Notre ambition:



Accompagner le territoire (Béarn) vers une transition écologique et sociétale par la mobilisation d'un réseau d'acteurs locaux afin de promouvoir la connaissance et la préservation de notre environnement et de nos écosystèmes

Nos OBJECTIFS



Proposer, initier, mettre en œuvre et coordonner la mise en œuvre de projets de sensibilisation à l'environnement auprès des différents publics



Favoriser la promotion, valorisation et préservation du patrimoine naturel du Béarn



Coordonner, fédérer et animer un réseau d'acteurs partageant des objectifs communs et participant de la professionnalisation des acteurs du champ de l'environnement



Participer à la valorisation, à la reconnaissance et à la consolidation socio-économique des acteurs du champ de l'environnement (associations- indépendants) du Béarn



Promouvoir avec les partenaires et adhérents de l'association une dynamique de co construction des projets et des actions



PUBLIC

Des personnes:

- Élèves et enseignant-es
- Jeunes – mineurs
- Familles (cellules familiales)
- Adultes
- Publics Spécifiques



Des structures:

- Collectivités
- Structures médico sociales, du socio culturel...
- Associations
- Entreprises



TERRITOIRE

- l'ensemble du Béarn depuis le département des Landes au nord, jusqu'à la frontière espagnole au sud.

NOS ACTIVITES

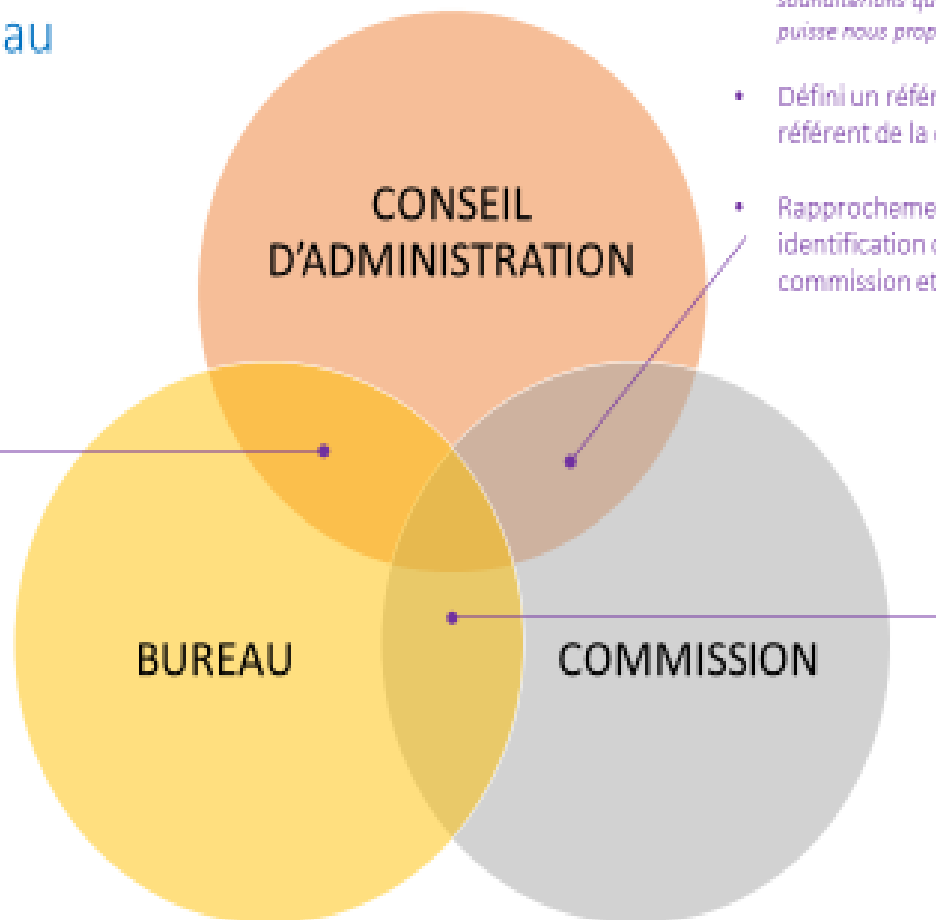
- Des animations et projets d'animation co-construits :
 - Des animations pour tous les publics : carnet découverte...
 - Des animations scolaires : éducation à l'environnement et développement durable
- Des soutiens administratifs au montage de dossiers pour les membres du réseau :
 - animations hors-temps scolaire ; réseau de clubs nature en Béarn
- L'accompagnement des collectivités et des professionnels vers le développement Durable
- La création d'outils et de supports pédagogiques





Zoom schéma Fonctionnel : CA –Commission-Bureau

- Valide les retro-planning des commissions
- Suit pour le compte du CA les travaux des commissions
- valide les points d'étape Intermédiales



- Défini l'objectif de réalisation/ suscitant l'intérêt de mobilisation d'une commission (*« nous souhaiterions qu'au 1^{er} septembre le groupe de travail puisse nous proposer »...*)
- Défini un référent (membre du CA) comme référent de la commission
- Rapprochement avec direction pour identification du salarié référent de la commission et lancement travaux commissions

- Définition retro planning de la commission entre ref. CA + direction avec identification des différents points d'étapes en bureau
- Information auprès de l'équipe
- Mobilisation des bénévoles et salarié-es dans les travaux de la commission



QUELS SONT VOS AXES DE TRAVAIL ET ORIENTATIONS 2021-2023 ?

Rendre lisible l'existant /fonction de tête de réseau (impact éco, impact RH, bénévole...) par la création d'outils adaptés (fiche identité associative; cartographie..)

Cœuvrer à l'émergence d'un nouveau modèle économique prenant appui sur le repositionnement et la valorisation de la fonction de tête de réseau

Rendre lisible et définir les différentes modalités d'animation du travail et de la vie de réseau

Faire émerger un nouveau modèle de gouvernance (intégrant les acteurs du réseau)

Définir une politique RH et habiter la fonction employeur

Rendre lisible l'existant /fonction de tête de réseau (impact éco, impact RH, bénévole...) par la création d'outils adaptés (fiche identité associative; cartographie..)

*14/49 membres actifs ont actuellement répondu.
Effort à poursuivre.*



Œuvrer à l'émergence d'un nouveau modèle économique prenant appui sur le repositionnement et la valorisation de la fonction de tête de réseau

Accueil de Mai à Juillet 2021 d'un stagiaire: Alix Bourré

Enquête de définition d'un modèle social et économique estimatif pour le Réseau CPIE Béarn.

Ce formulaire vise à récolter des informations quantitatives et qualitatives en référence à des données sociales et économiques concernant votre structure et ses relations avec le Réseau CPIE Béarn. Le but de cette enquête est de faire émerger un modèle socio-économique estimatif du Réseau, afin de mieux valoriser auprès de nos partenaires et du territoire, à la fois nos nombreuses richesses: Ressources humaines, projets, partenariats..., mais aussi nos besoins en terme de Coordination et d'Animation. Plusieurs des questions ci-dessous sont non-obligatoires, afin de respecter votre liberté de réponse. Vous pourrez aussi, si vous le souhaitez, répondre de manière anonyme. Cependant, plus les réponses seront nombreuses, précises et complètes, plus le modèle pourra émerger lui aussi avec précision, et plus nous serons en capacité de promouvoir auprès de nos partenaires et du territoire la valeur de notre réseau et l'intérêt de continuer à le soutenir et à le développer. Nous avons bien conscience du temps non négligeable que nous vous demandons de bien vouloir accorder à cette enquête. Nous vous remercions par avance pour cette collaboration que nous espérons la plus complète possible. Nous restons à votre disposition pour toute question. Bien cordialement, l'équipe du CPIE Béarn.

NB: un simple "0" ou "autre" indiqué dans une zone de réponse "obligatoire", vous permet de valider votre réponse et de passer à la question suivante, sans avoir à y répondre précisément si vous ne le souhaitez pas, ou si vous êtes dans l'incapacité de pouvoir fournir la réponse.

Suivant

Objectifs de progrès	Echéances	Actions à réaliser	Moyens à mobiliser	Indicateurs de réussite
Objectif 1 : Réinterroger et mettre à jour le projet associatif au regard des fonctions d' une tête de Réseau	Premier semestre 2021	<u>Action 1</u> : Mettre en place un DLA pour actualisation du projet associatif	Coordination DLA, prestataire DLA, salarié·e·s CPIE, bénévoles CPIE, Réseau CPIE, partenaires du CPIE	Identification d'une direction de Projet claire et partagée, réalisation du DLA à son terme, impliquant l'ensemble des acteurs de l'association, mise à jour du document Projet associatif
	Second semestre 2021	<u>Action 2</u> : Validation du projet associatif par l'AG du CPIE et communication interne et externe	AG CPIE Béarn, salarié·e·s et bénévoles du CPIE, Réseau et partenaires du CPIE Béarn	- Vote sur le Projet associatif - Identification du Projet en interne et à l'extérieur
Objectif 2 : Construite une ambition pour le CPIE Béarn et identifier et formaliser des orientations stratégiques de développement	Second semestre 2021	<u>Action 1</u> : Identifier et sélectionner une méthodologie de réalisation	Salarié·e·s et bénévoles CPIE Béarn	Choix d'une méthodologie détaillée
	Second semestre 2021	<u>Action 2</u> : Organiser une réflexion collective en interne du CPIE et avec les acteurs du territoire	Salarié·e·s, bénévoles, Réseau du CPIE, acteurs du territoire, prestataire d'accompagnement éventuel	Définition de plusieurs axes stratégiques de développement
	Premier semestre 2022	<u>Action 3</u> : Identifier les axes stratégiques finaux, la temporalité et la méthode d'évaluation	Salarié·e·s et bénévoles du CPIE	Rédaction d'un document stratégique d'orientation et de développement inscrit dans une temporalité précise et incluant sa méthode d'évaluation
	Second semestre 2022	<u>Action 4</u> : Validation des orientations par l'AG du CPIE	AG CPIE Béarn	Vote sur le document d'orientation stratégique

Objectifs de progrès	Echéances	Actions à réaliser	Moyens à mobiliser	Indicateurs de réussite
Objectif 3 : Redéfinir et formaliser les modes d'organisation et de gouvernance du réseau	Second semestre 2022	<u>Action</u> : Mettre en place un DLA afin d'actualiser les statuts, et sélectionner et finaliser des outils de réglementation interne en matière d'organisation et de gouvernance (Charte, règlement intérieur,...). Communication des différents documents en interne	Coordination DLA, prestataire DLA, salarié·e·s et bénévoles CPIE, Réseau CPIE, AG CPIE	Se doter d'outils et de procédures claires et partagés, réalisation du DLA à son terme, impliquant l'ensemble des acteurs de l'association, vote des modifications statutaires par l'AG, mise à disposition au sein du Réseau de documents de réglementation finalisés
Objectif 4 : Adopter des modalités d'intervention et de partenariats précises et adaptées avec les membres du réseau et les acteurs du territoire	Premier semestre 2021	<u>Action 1</u> : Clarifier les règles et les procédures de la Commande publique dans le cadre des actions du CPIE	Salarié·e·s CPIE, collectivités partenaires, formateurs éventuels	Respect de l'inscription des actions du CPIE dans un cadre réglementaire, mise en place d'une méthodologie précise et adaptée de la Commande publique au sein du CPIE
	Premier semestre 2023	<u>Action 2</u> : Redéfinir et formaliser des modalités d'intervention et de partenariats avec les membres du Réseau et les acteurs du territoire à travers des outils partagés	Salarié·e·s et bénévoles du CPIE, Réseau CPIE, acteurs du territoire, prestataire éventuel	Mise en place de procédures claires et partagées, identification de différentes modalités de formalisation des partenariats en interne et en externe, documents types de partenariat finalisés et opérationnels

Fait en deux exemplaires à Paris, le 10 juin 2020

Signature précédée de la mention manuscrite « Lu et approuvé » et avec le **cachet de l'association**.

Pour l'Union nationale des CPIE
Jean-Marie BORDES,
Secrétaire général adjoint
Responsable de la commission des labels



Pour le CPIE Béarn
Jacqueline BARBAN, Présidente

lu et approuvé
J. Barban

 **Renouvellement
Label CPIE en 2022**





En 2020, le CPIE Béarn a accueilli :

- Sylvain Solanille en PMSMP de Février à Avril:

Diagnostic Gaz Radon pour ARS, sensibilisation Tiques, OLB

- Mathis Gourg en stage en Février:

OLB

- Cyriaque Allode en stage de Juin à Juillet:

OLB

- Chloé Barraud en stage en Juillet:

Tourisme durable

- Jade Pécassou-Bacqué en PMSMP en Septembre:

Projets transfrontaliers

4. Prévisionnels 2021

Programmation prévisionnelle:

Projets



-Activités du **Pôle Ressources** :

- Dynamisation du(des) réseau(x) (Réunions de Réseau, BMJN, Agriculture/Alimentation, Risques naturels, Espèces 64, OLB, UR/UN...)
- Accompagnement des acteurs (ALSH Navarrenx, MFR Mont, Château de PAU, Odyssey/AEAG, , Clubs de Golf, CCHB...)
- Création et Diffusion d'outils (Offre existante, offre nouvelle sur les Espèces 64...)
- Communication (site internet, page FB, lettre d'infos...)
- Organisation du Centre de documentation (Fabienne Sudriaux/GRAINE NA/CPIE(s) du 64)

-**Carnet de découvertes** et ses programmes spéciaux :

- Les Rendez-Vous Nature du 64.
- Programmes spéciaux SHEM, CCVO, Espèces 64.

-**Animations publics spécifiques** (Espèces 64, Jardinage, Alimentation, CC, Eau...)

-**Eco-Parlement des Jeunes + projets scolaires divers** (Espèces 64, CCNEB/PSZH, PDEAC, AgroEcologie...)

-**Clubs et séjours Nature (+rencontre des Clubs)**. Déploiement notamment du programme Espèces 64, des thématiques Eau, CC, Biodiversité, découverte de milieux...

-**Programmes ARS/Santé-Environnement** (Ambroisie, Tiques, QAI)

-**Poursuite structuration Tête de Réseau:** définition Modèle Socio-Economique du Réseau, Objectifs de progrès, DLA...

Compte	Détail	Montant	Compte	Détail	Montant
	Achats	151 500,00		Ventes	32 418,00
60 - Achats	Achat matériel et fournitures	6 823,00	70 - Ventes	Ventes	32 418,00
	Prestations de service	144 677,00		Subventions publiques	209 346,00
	Services extérieurs	16 315,00	74 - Subventions d'exploitation	DREAL	5 714,00 €
61 Services extérieurs	Assurance	200,00		Région Aquitaine	80 700,00 €
	Locations	700,00		Département(s) : Pyrénées Atlantiques	70 000,00 €
				DRFIP	8 218,00 €
				Agence de l'eau	25 500,00 €
62 - Autres services extérieurs	Déplacements, missions et réceptions	2 465,00		ARS	5 600,00 €
	Publicité, publications	8 100,00		Cap Sciences	3 500,00 €
	Cotisations	4 850,00		Autres EPCI(s)	10 114,00 €
	Charges de fonctionnement	97 227,00			
64 - Charges de personnel	Rémunération et charges	78 386,00		Aides privées	13 778,00
69 - Charges indirectes	Charges fixes de fonctionnement	18 841,00		EDF	2 200,00
				SHEM	5 796,00
				Autres	5 782,00
				Autres	9 500,00
				Cotisations/ contributions Membres	9 500,00
	Sous-Total Charges	265 042,00		Sous-Total Produits	265 042,00
	Transports classes EPJ établissements scolaires	1300,00		Transports classes EPJ établissements scolaires	1 300,00
	Transports classes EPJ établissements scolaires	5200,00		Transports classes EPJ établissements scolaires	5 200,00
	Mise à disposition de salles	800,00		Mise à disposition de salles	800,00
	Valorisation accompagnement pédagogique et technique des enseignants	7284,00		Valorisation accompagnement pédagogique et technique des enseignants	7 284,00
	Total Charges	279 626,00		Total Produits	279 626,00



4. Prévisionnels 2021

FIN



Merci pour votre
attention !

Adishatz !

Jacqueline BARBAN
Présidente